



GUIA RÁPIDO

Unidade Serializadora

CODI / ABNT



INTRODUÇÃO



O **SM DIN8/S** é uma unidade responsável pela conversão de sinais de usuário de registradores / medidores de energia elétrica do padrão paralelo para o padrão serial.

Sendo de baixo custo e preparada para montagem em trilho é ideal para as mais diversas aplicações em gerenciamento de energia elétrica.





CARACTERÍSTICAS TÉCNICAS

Comunicação

Protocolo: ABNT - CODI

Baud rate: 110 bps / 8N2

Compatibilidade:
registradores horo sazonais
com saída de usuário serial

Proteção: contra surtos de
tensão

Mecânica

Montagem de trilho: 
ou fundo de painel DIN 35 mm

Cabo de conexão:
24-14 AWG (0,2-2,5mm²)

Dimensões:
55(L) x 99(A) x 111(P) mm

Operação

Temperatura: 0 a 60°C

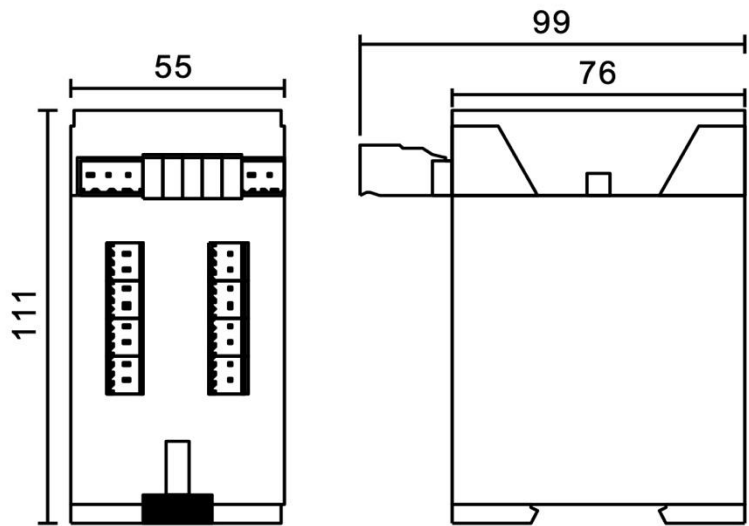
Umidade: 0 a 95%

Peso: 250g

Alimentação: 10-27Vcc / 5W



CARACTERÍSTICAS TÉCNICAS



Saída CODI

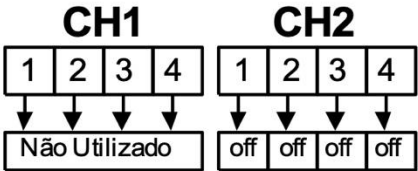
-RS	+L (positivo do isolador óptico)
BLIND	-L (negativo do isolador óptico)

Entrada digital

E0	Pulso Ativo
E1	Pulso Indutivo
E2	Pulso Capacitivo
E3	Sinal de Ponta
E4	Sinal de Fora Ponta
E5	Sinal Reservado
E6	Pulso Sincronismo
E7	Não Utilizado

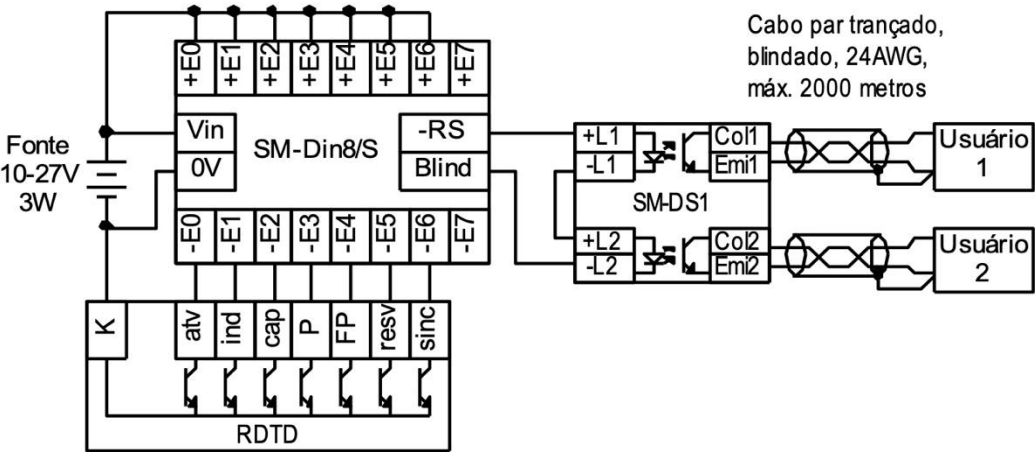
Alimentação

Vin	10 a 27Vcc / 3W
0V	0V

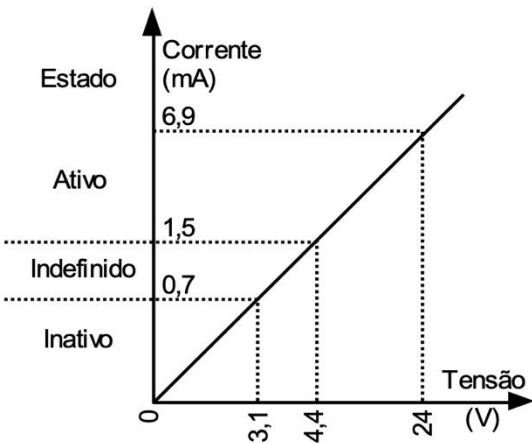
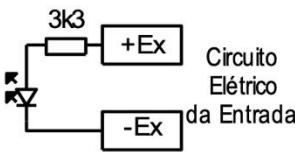




CARACTERÍSTICAS TÉCNICAS



- Tensão máxima na Entrada: 27Vcc
- Todas Entrada Isoladas





INFORMAÇÕES

Em caso de dúvidas ou para obter mais informações sobre a solução de Telemetria da Comerc Energia, acesse:

www.comerc.com.br/telemetria

Ou entre em contato com nossos canais de atendimento:



Instalações e agendamento de visitas

implantacao.telemetria@comerc.com.br



Suporte técnico e acesso à plataforma

suporte.telemetria@comerc.com.br



WhatsApp

(11) 4573-0011

